



主页 提供CAD图形数据目录。



KOGANEI

调质·辅助·真空设备综合目录

SPEED CONTROLLERS, MUFFLERS,
EXHAUST FILTERS,
AIR-HYDRO CONVERTERS, AIR BLEEDERS,
HOLDERS AND COLUMN TUBES, AIR INDICATORS

节流阀
消声器·排气过滤器
气液转换器·排气阀
托架&柱形管·空气指示器

INDEX

RoHS指令对应产品 替换内容及时间请参照前附第30页。

节流阀	
TSCO系列	
式样·订货符号·尺寸图	460
TSC系列	
式样·订货符号	461
尺寸图	462
SC系列	
式样·订货符号	463
尺寸图	464
SCL系列	
式样·订货符号·尺寸图	465
KSC系列	
式样·订货符号	466
尺寸图	467
消声器	
树脂制	468
黄铜制	470
排气过滤器	
式样·订货符号	471
尺寸图·选型参考表	472
气液转换器	
式样·订货符号	473
选型要领	474
尺寸图	475
使用要领及注意事项	476
排气阀	
式样·订货符号	477
使用要领及注意事项	478
托架&柱形管	
订货符号·尺寸图	479
压缩空气指示器	481

注意 使用前请务必参阅前附第52页的【安全注意事项】。

空气调质
小型FR
汇流板R
大型
F、R、L
主回路
冷却式
分离器
冷凝水F
压力计
膜式
干燥机
在线式F
净化
管路F
小型
精密R
不锈钢R
精密不
锈钢R
电一空R
QJ标准
QJ迷你
TAC接头
QJ旋转
带截止
阀QJ
供气管
接头
插头
QJ节流阀
节流阀
手动阀
单向阀
QJ调压阀
小型FR
功率
调压阀
气管
压力开关
阻尼器
C-R
节流阀
消声器·
排气过滤器
气液转换器·
排气阀
托架&
柱形管
指示器
缓冲器
导链
阀组
发生器
多段式
发生器
真空吸盘
真空R
非接触
传感
控制器
净化程序

节流阀TSCO系列

M3×0.5



标准价格 (例)

TSCO 1,000日元
TSCO-UC 1,200日元

●M3气口笔形气缸可进行速度微调。

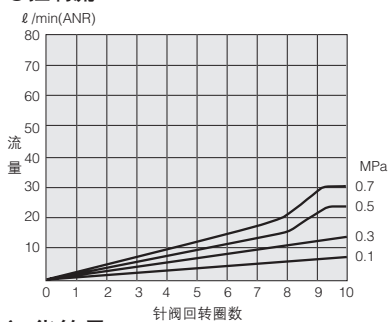
●小巧质轻, 且操作简便。

式样

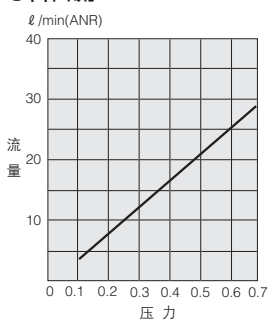
项目	型号	TSCO	TSCO-L	TSCO-UC	TSCO-UL
配管方式	控制流 P	内螺纹		通用外螺纹	
	控制流 A			内螺纹	
配管连接口径		M3 × 0.5			
使用流体		空气			
使用压力范围	MPa	0 ~ 0.7			
保证耐压	MPa	1.03			
开启压力	MPa	0.05			
使用温度范围	°C	5 ~ 60			
质量	g	5	4	6	6

流量特性

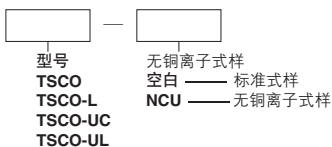
●控制流



●自由流

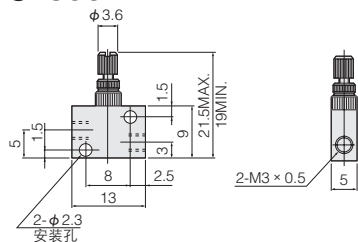


订货符号

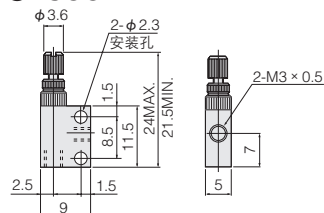


尺寸图 (mm)

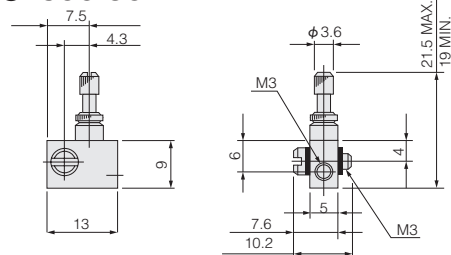
●TSCO



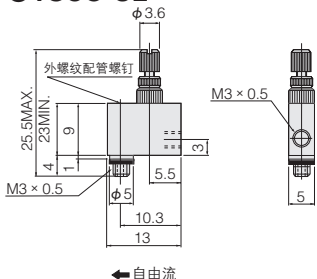
●TSCO-L



●TSCO-UC

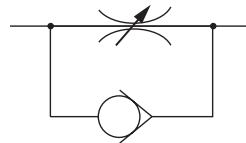


●TSCO-UL

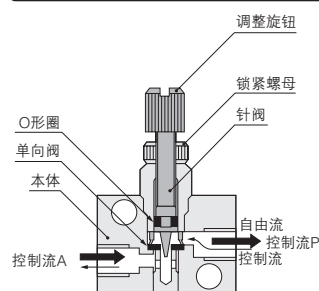


SC-TSCO

表示符号



内部结构及各部件名称



各部件名称

名称	材 料
本体	黄铜 (镍电镀)
针阀	不锈钢
锁紧螺母	黄铜 (镍电镀)
单向阀	合成橡胶 (NBR)
O型圈	合成橡胶 (NBR)
调节旋钮	黄铜 (镍电镀)

使用要领及注意事项

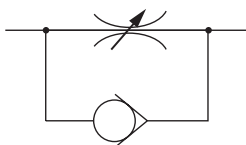
- 在拧紧锁紧螺母及针阀时, 请务必用手指来拧紧。如使用工具等强力来拧的话, 则可能会引起产品损坏。
- 在对通用外螺纹型进行配管时, 请注意将其外螺纹配管螺钉拧紧。请将拧紧扭矩设为0.5·m以下。

节流阀TSC系列

M5 × 0.8, 附带卡套式接头

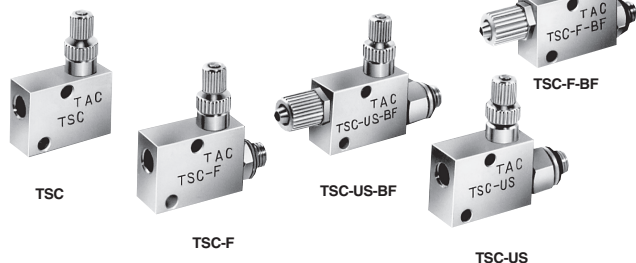
- 小巧而质轻，最适合于笔形气缸或薄型气缸。
- 安装姿势灵活自由，产品种类丰富。
- 备有直线形和L形两种型号，可选择配管方向。

表示符号



标准价格 (例)

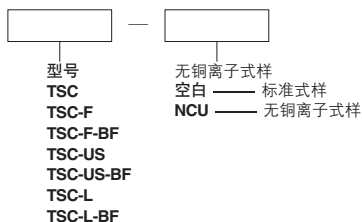
TSC 1,200日元
TSC-US 1,300日元



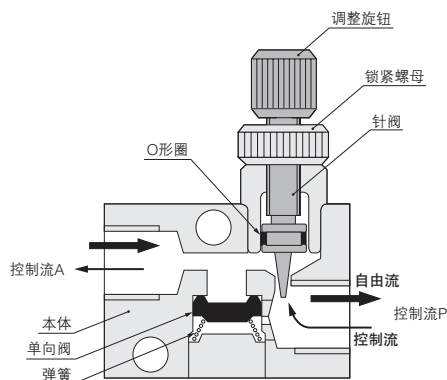
式样

项目	型号	TSC	TSC-F	TSC-F-BF	TSC-US	TSC-US-BF	TSC-L	TSC-L-BF	
配管方法及配管连接口径	控制流 P	内螺纹 M5 × 0.8	外螺纹 M5 × 0.8		组合外螺纹 M5 × 0.8		外螺纹 M5 × 0.8		
	控制流 A	内螺纹 M5 × 0.8		树脂管 φ4 × 2.5 用卡套式接头	内螺纹 M5 × 0.8	树脂管 φ4 × 2.5 用卡套式接头	内螺纹 M5 × 0.8	树脂管 φ4 × 2.5 用卡套式接头	
使用流体		空气							
使用压力范围	MPa	0 ~ 0.9							
保证耐压	MPa	1.32							
开启压力	MPa	0.05							
使用温度范围	°C	5 ~ 60							
质量		9	16	18	20.5	19	21.5	15	17

订货符号



内部结构及各部位名称



各部件名称

名称	材 料
本体	黄铜 (镍电镀)
针阀	不锈钢
锁紧螺母	黄铜 (镍电镀)
单向阀	合成橡胶 (NBR)
O形圈	
调节旋钮	黄铜 (镍电镀)

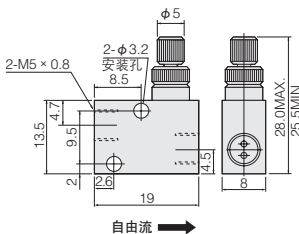
空气调质
小型FR
汇流板R
大型 F.R.L.
主回路
冷却式分离器
冷凝水F
压力计
膜式干燥机
在线式F
净化管路F
小型精密R
不锈钢R
精密不锈钢R
电一空R
QJ标准
QJ迷你
TAC接头
QJ旋转
带截止阀QJ
供气管接头
插头
QJ节流阀
节流阀
手动阀
单向阀
QJ调压阀
小型FR
功率调压阀
气管
压力开关
阻尼器 C-R
节流阀
消声器·排气过滤器
气源转换器·排气阀
托架&柱形管
指示器
缓冲器
导链
阀组
发生器
多段式发生器
真空吸盘
真空R
非接触
传感控制器
净化程序

空气调质
小型FR
汇流板R
大型 F.R.L.
主回路
冷却式 分离器
冷凝水F
压力计
膜式 干燥机
在线式F
净化 管路F
小型 精密R
不锈钢R
精密不 锈钢R
电一空R
QJ标准
QJ迷你
TAC接头
QJ旋转
带截止 阀QJ
供气管 接头
插头
QJ节流 阀
节流阀
手动阀
单向阀
QJ调压 阀
小型FR
功率 调压阀
气管
压力开关
阻尼器 C-R
节流阀
消声器· 排气过滤器
气源转换 ·排气阀
托架· 柱形管
指示器
缓冲器
导链
阀组
发生器
多段式 发生器
真空吸盘
真空R
非接触
传感 控制器
净化程序

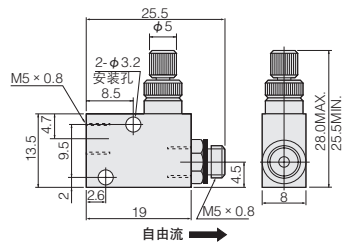
尺寸图 (mm)

● 直线形

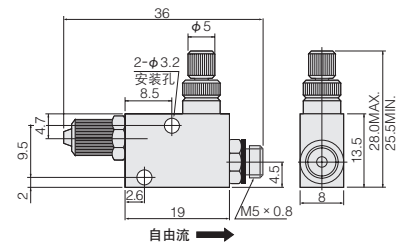
● TSC



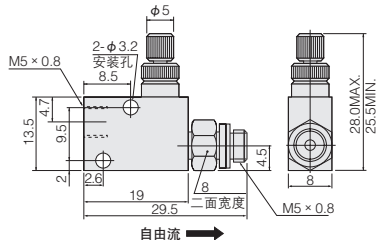
● TSC-F



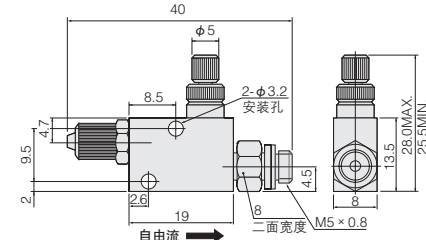
● TSC-F-BF



● TSC-US

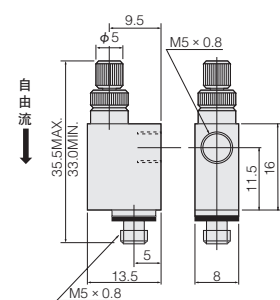


● TSC-US-BF

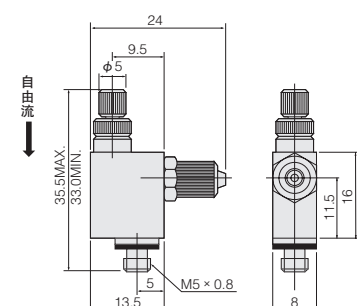


● L形

● TSC-L

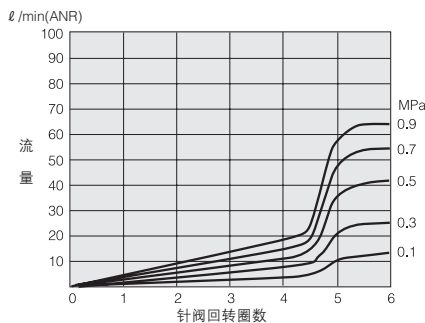


● TSC-L-BF

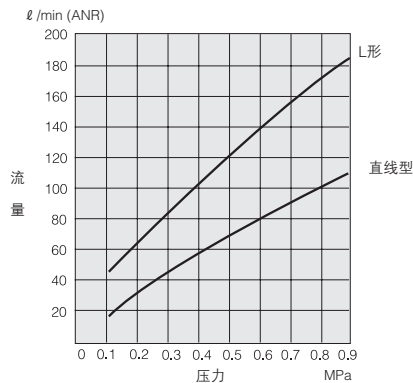


流量特性

● 控制流



● 自由流



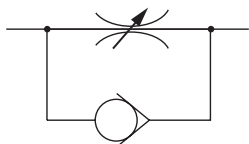
节流阀SC系列

M5×0.8, Rc1/8

- 小巧而质轻，最适合于笔形气缸、薄型气缸、苗条型气缸。
- 备有直线形和L形等型号可供选择，组装姿势灵活自由。
- 组合型产品可任意设定配管或针阀的方向。

标准价格(例)
SC0 1,700日元
SC1 1,900日元

表示符号

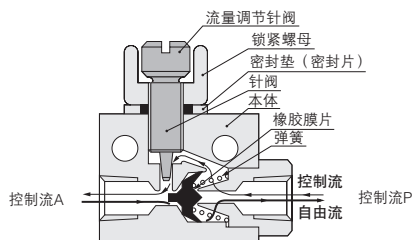


式样

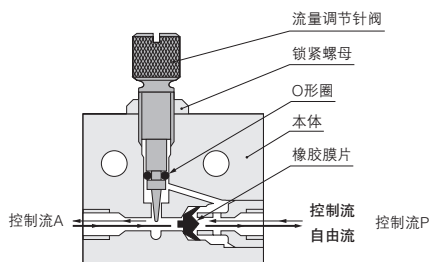
项目	型号	SC0	SC0-F	SC0-US	SC0-UL	SC1	SC2
配管方式		内螺纹	外螺纹	组合外螺纹		内螺纹	
				直线	弯管接头		
配管连接口径		M5×0.8				Rc1/8	
使用压力范围	MPa	0-0.9					
保证耐压	MPa	1.32					
开启压力	MPa	0.05		0.04		0.03	
使用温度范围	°C	5-60					
质量	g	30	35	36	88	55	

内部结构及各部件名称

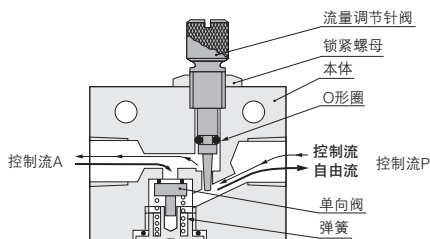
●SC0



●SC1



●SC2



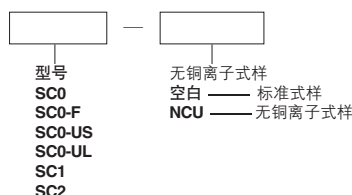
各部件名称

名称	材 料
本体	黄铜(镍电镀) ^注
针阀	不锈钢
锁紧螺母	黄铜(镍电镀)
单向阀	合成橡胶(NBR)
O形圈	
流量调节针阀	黄铜(镍电镀)

注: SC2为铝合金(阳极化)



订货符号

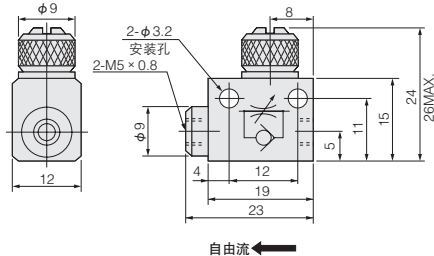


- 空气调质
- 小型FR
- 汇流板R
- 大型 F.R.L.
- 主回路
- 冷却式分离器
- 冷凝水F
- 压力计
- 膜式干燥机
- 在线式F
- 净化管路F
- 小型精密R
- 不锈钢R
- 精密不锈钢R
- 电-空R
- QJ标准
- QJ迷你
- TAC接头
- QJ旋转
- 带截止阀QJ
- 供气管接头
- 插头
- QJ节流阀
- 节流阀
- 手动阀
- 单向阀
- QJ调压阀
- 小型FR
- 功率调压阀
- 气管
- 压力开关
- 阻尼器 C-R
- 节流阀
- 消声器-排气过滤器
- 气源转换器-排气阀
- 托架&柱形管
- 指示器
- 缓冲器
- 导链
- 阀组
- 发生器
- 多段式发生器
- 真空吸盘
- 真空R
- 非接触
- 传感控制器
- 净化程序

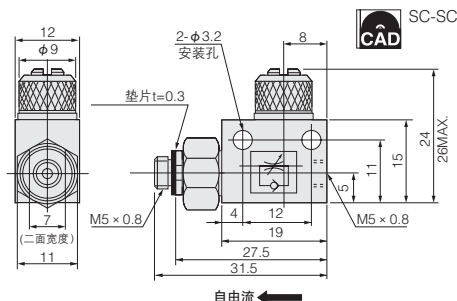
空气调质
小型FR
汇流板R
大型 F.R.L.
主回路
冷却式 分离器
冷凝水F
压力计
膜式 干燥机
在罐式F
净化 管路F
小型 精密R
不锈钢R
精密不 锈钢R
电一空R
QJ标准
QJ迷你
TAC接头
QJ旋转
带截止 阀QJ
供气 管接头
插头
QJ节流 阀
节流 阀
手动 阀
单向 阀
QJ调压 阀
小型FR
功率 调压 阀
气管
压力开 关
阻尼 器C-R
节流 阀
消声器· 排气过 滤器
气源转 换器· 排气 阀
托架· 柱形 管
指示 器
缓冲 器
导链
阀组
发生 器
多段 式发 生器
真空 吸盘
真空 R
非接 触
传感 控制 器
净化 程序

尺寸图 (mm)

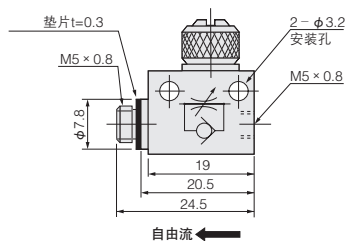
●SC0



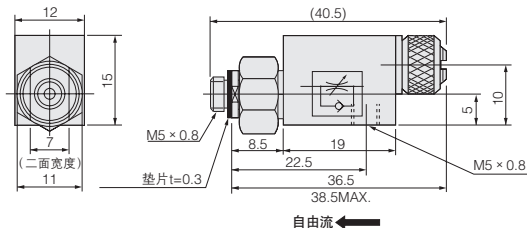
●SC0-US



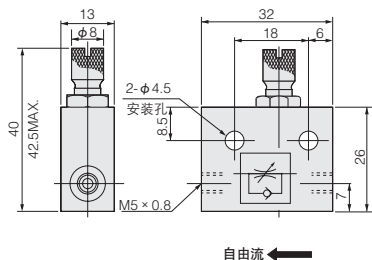
●SC0-F



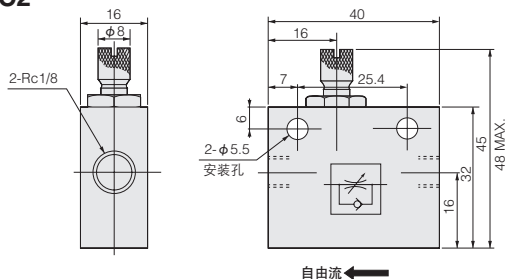
●SC0-UL



●SC1

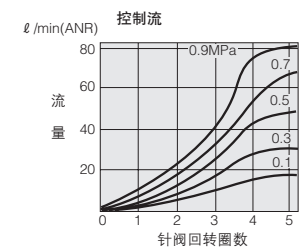


●SC2

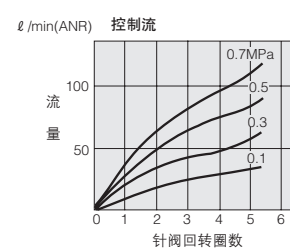


流量特性

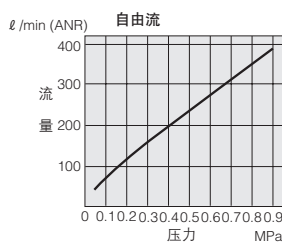
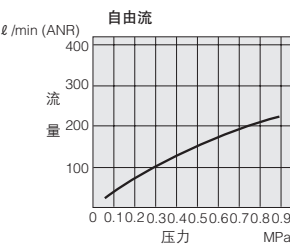
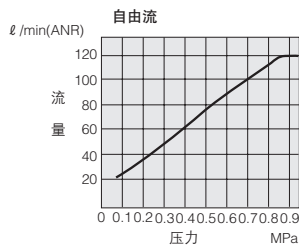
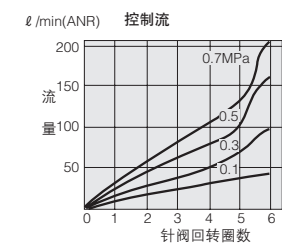
●SC0



●SC1



●SC2

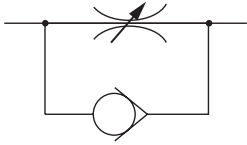


节流阀SCL系列

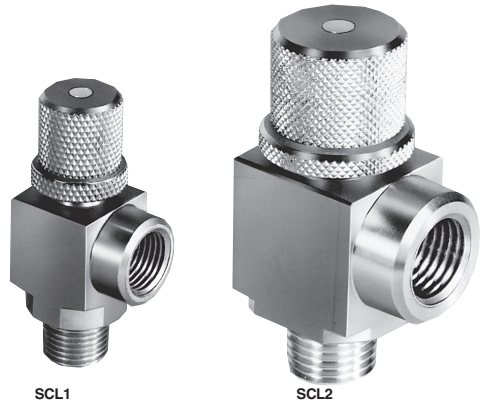
外螺纹部, R1/8, R1/4
内螺纹部, Rc1/8, Rc1/4

- 小巧而质轻, 最适合于苗条型气缸。
- 可直接连接在气缸配管接口上, 减少配管时间以及配管用料。
- 可进行L形配管, 装置体积小巧。

表示符号



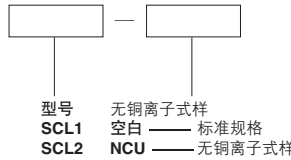
标准价格 (例)
SCL1 1,850日元
SCL2 1,950日元



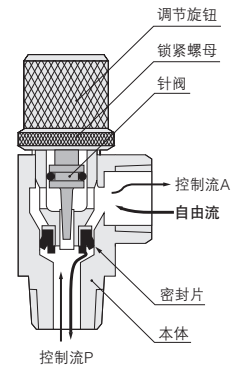
式样

项目	型号	SCL1	SCL2
安装方式		为外螺纹规格, 可直接安装在气缸上	
配管连接口径		R1/8 控制流P外螺纹 A内螺纹Rc1/8	R1/4 控制流P外螺纹 A内螺纹Rc1/4
使用流体		空气	
使用压力范围	MPa	0 ~ 0.9	
保证耐压	MPa	1.32	
开启压力	MPa	0.06	
使用温度范围	°C	5 ~ 60	
质量	g	46	125
材料	本体	黄铜 (镍电镀)	
	针阀	不锈钢	
	密封片	合成橡胶 (NBR)	

订货符号

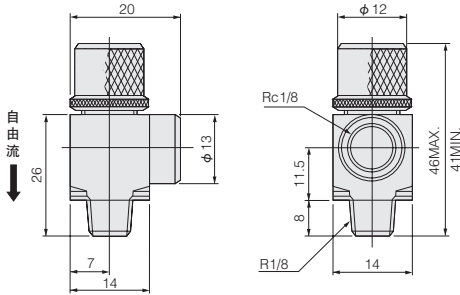


内部结构及各部件名称

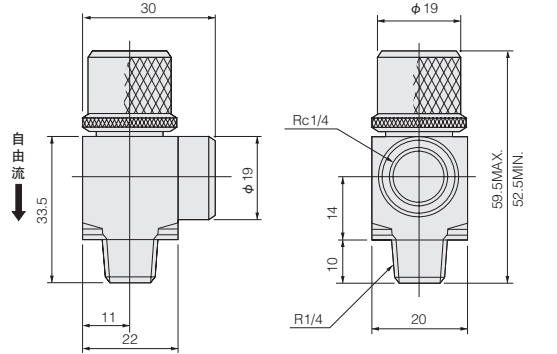


尺寸图 (mm)

●SCL1

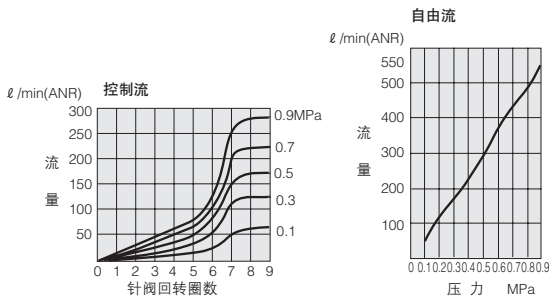


●SCL2

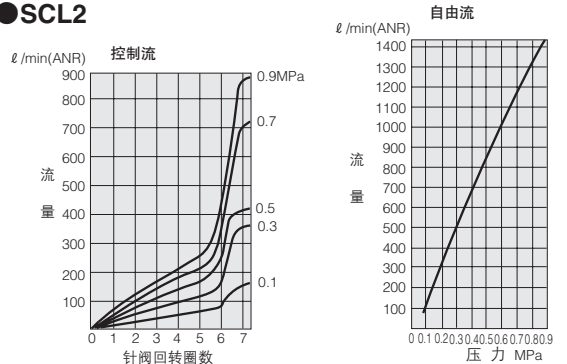


流量特性

●SCL1



●SCL2



空气调质
小型FR
汇流板R
大型 F.R.L.
主回路
冷却式分离器
冷凝水F
压力计
膜式干燥器
在线式F
净化管路F
小型精密R
不锈钢R
精密不锈钢R
电-空R
QJ标准
QJ迷你
TAC接头
QJ旋转
带截止阀QJ
供气管接头
插头
QJ节流阀
节流阀
手动阀
单向阀
QJ调压阀
小型FR
功率调压阀
气管
压力开关
阻尼器 C-R
节流阀
消声器-排气过滤器
气流转换器-排气阀
托架&柱形管
指示器
缓冲器
导链
阀组
发生器
多段式发生器
真空吸盘
真空R
非接触
传感控制器
净化程序

节流阀KSC系列

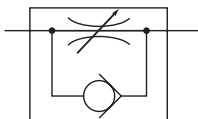
Rc1/8~Rc1

- 流量调节简单。
- 可维持稳定流量。
- 小巧且易于安装。

标准价格 (例)
KSC31
KSC8

1,850日元
7,000日元

表示符号



式样



项目	型号	KSC11	KSC22	KSC21	KSC31	KSC41	KSC6	KSC8	
配管连接口径	Rc	1/8	1/4		3/8	1/2	3/4	1	
有效流通面积 mm ²	自由流	5.5	10	32	38	38	67	90	
	控制流	3.0	6.5	22	22	22	62	103	
使用压力范围	MPa				0.9				
保证耐压	MPa	1.3							
开启压力	MPa	0.06		0.02		0.01			
使用温度范围	°C					5 - 60			
质量	g	90	130	420		960		880	
本体材料		锌压铸			铝压铸				

订货符号

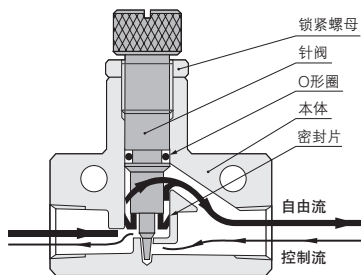


型号
KSC11
KSC22 KSC41
KSC21 KSC6
KSC31 KSC8

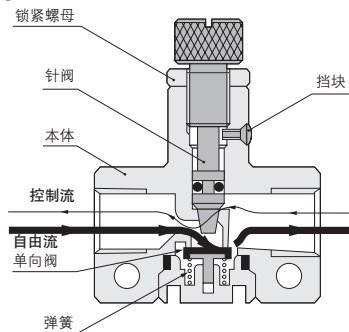
无铜离子式样
空白 —— 标准式样
NCU —— 无铜离子式样

内部结构及各部件名称

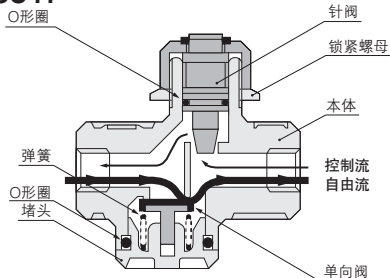
●KSC11



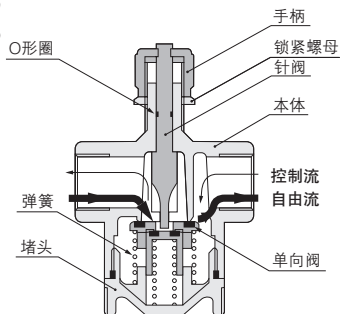
●KSC22



●KSC21 ●KSC31 ●KSC41



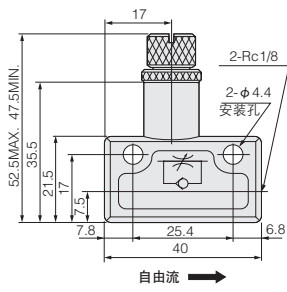
●KSC6 ●KSC8



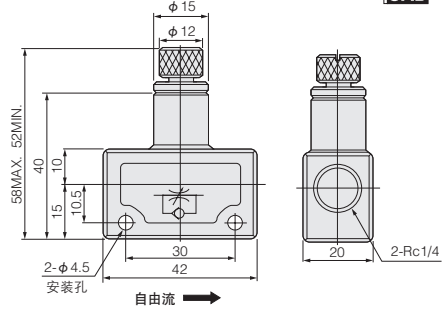
注: KSC6和KSC8在将把手向右旋转后, 控制流量会增加; 向左旋转后, 控制流量会减少。(其他型号则相反。)

尺寸图 (mm)

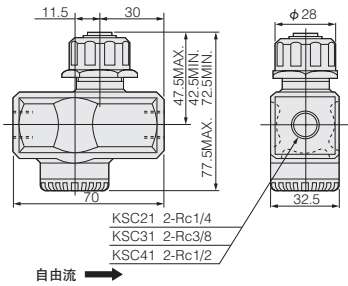
●KSC11



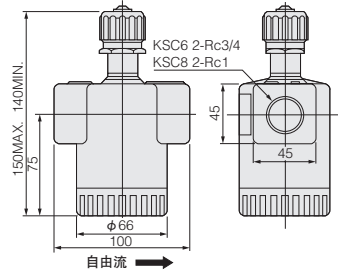
●KSC22



●KSC21 ●KSC31 ●KSC41

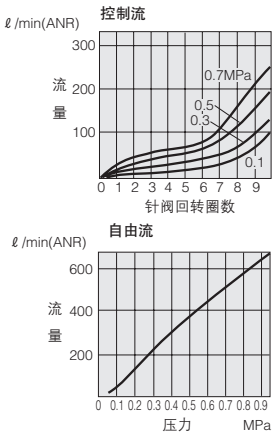


●KSC6 ●KSC8

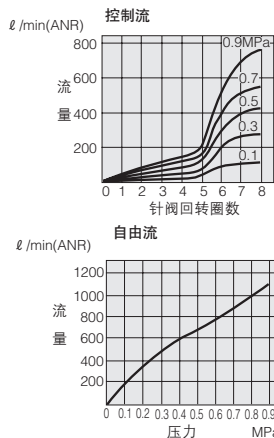


流量特性

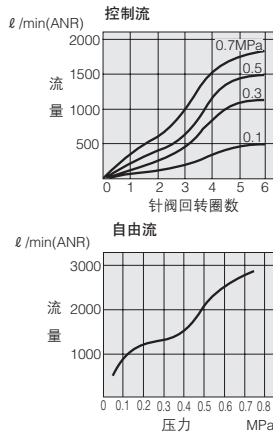
●KSC11



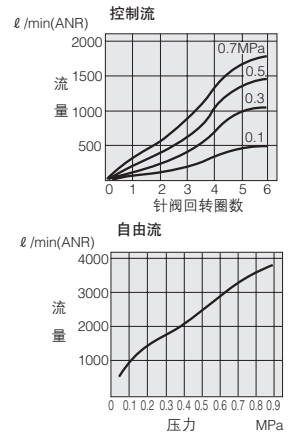
●KSC22



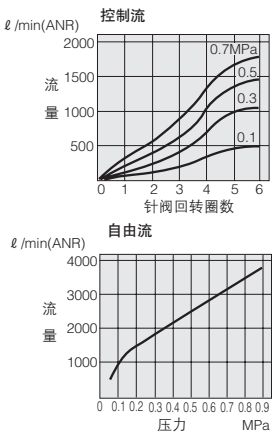
●KSC21



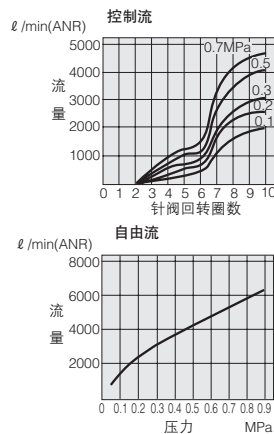
●KSC31



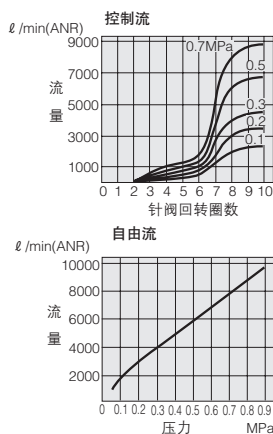
●KSC41



●KSC6



●KSC8



空气调质
小型FR
汇流板R
大型 F.R.L.
主回路
冷却式分离器
冷凝水F
压力计
膜式干燥机
在线式F
净化管路F
小型精密R
不锈钢R
精密不锈钢R
电一空R
QJ标准
QJ迷你
TAC接头
QJ旋转
带截止阀QJ
供气管理接头
插头
QJ节流阀
节流阀
手动阀
单向阀
QJ调压阀
小型FR
功率调压阀
气管
压力开关
阻尼器 C·R
节流阀
消声器-排气过滤器
气流转换器-排气阀
托架&柱形管
指示器
缓冲器
导链
阀组
发生器
多段式发生器
真空吸盘
真空R
非接触
传感器
控制程序
净化程序