



主页 提供CAD图形数据目录。



# KOGANEI

## 调质·辅助·真空设备综合目录

SPEED CONTROLLERS, MUFFLERS,  
EXHAUST FILTERS,  
AIR-HYDRO CONVERTERS, AIR BLEEDERS,  
HOLDERS AND COLUMN TUBES, AIR INDICATORS

节流阀  
消声器·排气过滤器  
气液转换器·排气阀  
托架&柱形管·空气指示器

## INDEX

**RoHS指令对应产品** 替换内容及时间请参照前附第30页。

节流阀	
TSCO系列	
式样·订货符号·尺寸图	460
TSC系列	
式样·订货符号	461
尺寸图	462
SC系列	
式样·订货符号	463
尺寸图	464
SCL系列	
式样·订货符号·尺寸图	465
KSC系列	
式样·订货符号	466
尺寸图	467
消声器	
树脂制	468
黄铜制	470
排气过滤器	
式样·订货符号	471
尺寸图·选型参考表	472
气液转换器	
式样·订货符号	473
选型要领	474
尺寸图	475
使用要领及注意事项	476
排气阀	
式样·订货符号	477
使用要领及注意事项	478
托架&柱形管	
订货符号·尺寸图	479
压缩空气指示器	481

空气调质
小型FR
汇流板R
大型 F·R·L
主回路
冷却式 分离器
冷凝水F
压力计
膜式 干燥机
在线式F
净化 管路F
小型 精密R
不锈钢R
精密不 锈钢R
电一空R
QJ标准
QJ迷你
TAC接头
QJ旋转
带截止 阀QJ
供气 管 接头
插头
QJ节流 阀
节流 阀
手动 阀
单向 阀
QJ调压 阀
小型FR
功率 调压 阀
气管
压力开 关
阻尼 器 C·R
节流 阀
消声 器· 排 气 过 滤 器
气液 转 换 器· 排 气 阀
托架 & 柱 形 管
指示 器
缓冲 器
导链
阀组
发生 器
多段 式 发 生 器
真空 吸 盘
真空 R
非接 触
传感 控 制 器
净化 程 序

**注意** 使用前请务必参阅前附第52页的【安全注意事项】。

# 托架&柱形管

## alpha series



### 托架&柱形管

- 可支持执行元件的可靠运转的、高度可靠的周边工具。
- 可灵活满足机器装置的各种设计、装配需求的、高品质的辅助机械产品。
- 圆柱形接管备有耐重压的三大类型9个品种。

标准价格 (例)  
**PHP54×600 11,000日元**  
**PHU54 11,000日元**

### 订货符号

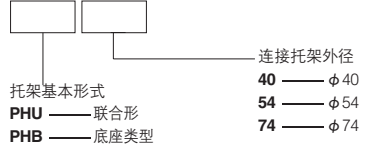
#### ●柱形管



#### ■柱形管外径及全长

柱形管外径	全长
40	300,450,600
54	450,600,750
74	600,750,900

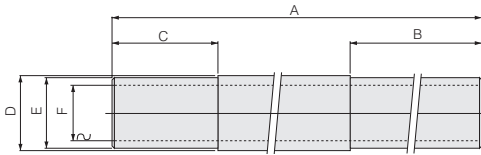
#### ●托架



### 尺寸图 (mm)

柱形管 材料: 软钢 (镀镍)

#### ●PHP



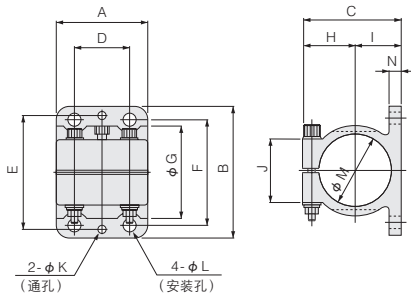
#### ■质量

型号	全长	300	450	600	750	900
PHP40	900	1480	2290	—	—	—
PHP54	—	2970	4410	5700	—	—
PHP74	—	—	6300	8090	9900	—

符号 型号	全长	A					B					C	D	E	F
		300	450	600	750	900	300	450	600	750	900				
PHP40	300	450	600	—	—	全加工*1	全加工*1	300	—	—	70	φ42.7	φ40h8 <sup>0.039</sup>	—	φ32.7
PHP54	—	450	600	750	—	—	全加工*2	300	300	—	80	φ57	φ54h8 <sup>0.046</sup>	—	φ43
PHP74	—	—	600	750	900	—	—	300	300	300	120	φ76.3	φ74h8 <sup>0.046</sup>	—	φ62.3

托架 材料: 铝合金铸件 (色喷涂)

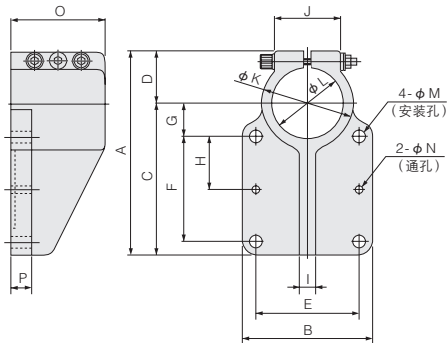
#### ●PHU (组合型)



#### ■质量

型号	质量
PHU40	320
PHU54	510
PHU74	1170

#### ●PHB (底座式样)



#### ■质量

型号	质量
PHB40	440
PHB54	850
PHB74	2280

型号	符号	A	B	C	D	E	F	G	H	I	J	K	L	M	N
PHU40		60	80	62	40	68	60	54	32	30	40	4	7	40H8 <sup>+0.046</sup> <sub>0</sub>	8
PHU54		70	100	75	40	86	80	70	40	35	50	5	9	54H8 <sup>+0.046</sup> <sub>0</sub>	10
PHU74		90	140	100	60	120	110	94	53	47	70	6	11	74H8 <sup>+0.015</sup> <sub>0</sub>	12

型号	符号	A	B	C	D	E	F	G	H	I	J	K	L	M	N	O	P
PHB40		112	80	80	32	60	50	20	25	10	40	54	40H8 <sup>+0.039</sup> <sub>0</sub>	7	4	60	12
PHB54		155	100	115	40	80	80	25	40	12	50	70	54H8 <sup>+0.046</sup> <sub>0</sub>	9	5	70	15
PHB74		203	140	150	53	110	105	30	55	20	70	94	74H8 <sup>+0.046</sup> <sub>0</sub>	11	6	110	20

- 空气调质
- 小型FR
- 汇流板FR
- 大型 F.R.L.
- 主回路
- 冷却式分离器
- 冷凝水F
- 压力计
- 膜式干燥机
- 在线式F
- 净化管路F
- 小型精密R
- 不锈钢R
- 精密不锈钢R
- 电一空R
- QJ标准
- QJ迷你
- TAC接头
- QJ旋转
- 带截止阀QJ
- 供气管理接头
- 插头
- QJ节流阀
- 节流阀
- 手动阀
- 单向阀
- QJ调压阀
- 小型FR
- 功率调压阀
- 气管
- 压力开关
- 阻尼器 C-R
- 节流阀
- 消声器·排气过滤器
- 气源转换器·排气阀
- 托架&柱形管
- 指示器
- 缓冲器
- 导链
- 阀组
- 发生器
- 多段式发生器
- 真空吸盘
- 真空R
- 非接触
- 传感控制器
- 净化程序

# 托架&柱形管

## 强度加强 使用简便性。

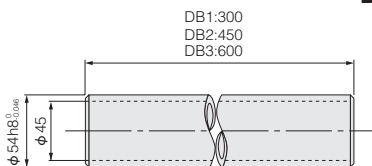
作为支持生产线可靠运转的周边工具，小金井托架&柱形管可灵活满足机器装置的各种设计及装配需要，是一套高品质的辅助机械。



标准价格 (例)  
DB2 5,950日元  
DH2 8,700日元

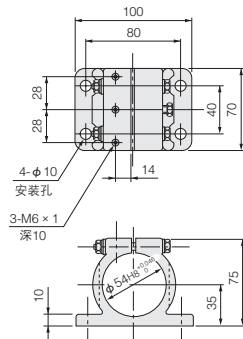
### DB1, DB2, DB3 柱形管

- 材料: 软钢 (镀锌)
- 质量: 1.6kg (DB1), 2.5kg (DB2), 3.3kg (DB3)



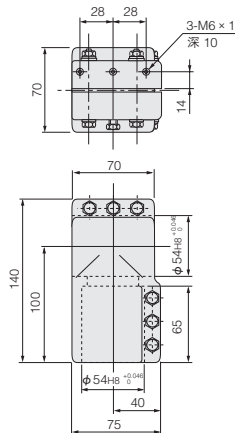
### DH1 托架

- 材料: 铝合金铸件 (黑色喷涂)
- 质量: 0.5kg



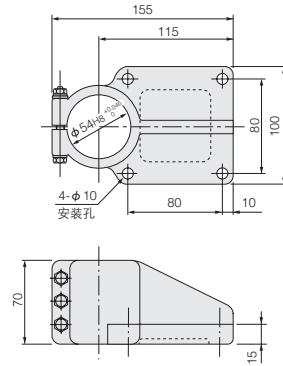
### DH2 托架

- 材料: 铝合金铸件 (黑色喷涂)
- 质量: 0.8kg



### DH3 托架

- 材料: 铝合金铸件 (黑色喷涂)
- 质量: 0.8kg



### DH4 托架

- 材料: 铝合金铸件 (黑色喷涂)
- 质量: 0.6kg

